

 <p><b>KOCAELİ ÜNİVERSİTESİ</b> <b>ARSLANBEY MESLEK</b> <b>YÜKSEKOKULU</b></p>	<p><b>SÜREÇ AKIŞ</b> <b>ŞEMASI</b></p>	Yayın Tarihi	Nisan 2014
		Revizyon No / Tarih	Haziran 2017
		Sayfa / Toplam Sayfa	

<b>SÜREÇ ADI :</b>	<b>İlişik Kesme Süreci- Hastalık Nedeni İle (Madde 41/c Bendine Göre)</b>
<b>SÜRECİN SORUMLULARI:</b>	
<b>ÜST SÜRECİ:</b>	Eğitim-Öğretim Süreci
<b>SÜRECİN AMACI:</b>	Sağlık durumları nedeniyle tüm öğretim süresi içinde devamsızlığı iki yılı aşan öğrencilerin, yeniden sağlık kurulu raporu alarak öğretimlerine devam edemeyecekleri için , bu durumdaki öğrencilerin kayıtlarını silmek.
<b>SÜREÇ SINIRLARI :</b>	Öğrencinin durumunun tespit edilmesi ile başlar, kaydın silinmesi ve lise diplomasının aslı ve diğer belgeleri öğrenciye geri verilmesiyle sonlanır.
<b>SÜREÇ ADIMLARI :</b>	<ul style="list-style-type: none"> <li>• Öğrencinin, Kocaeli Üniversitesi Öğretim ve Sınav Yönetmeliği İlişik Kesme Madde 41 - c bendine göre Öğrenim durumu Mazeretleri dolayısıyla Derslere Devam Edip etmediği belirlenir.</li> <li>• Nedeni Açıklanarak İlişki Kesme Kararı Alınır.</li> <li>• Sistemden Kaydı Silinir.</li> <li>• Öğrenciye, Bölüme Kredi Ve Burs Alındığı Kurumlara Yazı İle Bildirilir.</li> <li>• İlişik Kesme Belgesi onaylanır.</li> <li>• Öğrencinin kaydı silinir.</li> <li>• Lise diplomasının aslı ve diğer belgeler onaylanarak öğrenciye verilir.</li> </ul>



KOCAELİ ÜNİVERSİTESİ  
ARSLANBEYMESLEK  
YÜKSEKOKULU

## SÜREÇ AKIŞ ŞEMASI

Yayın Tarihi

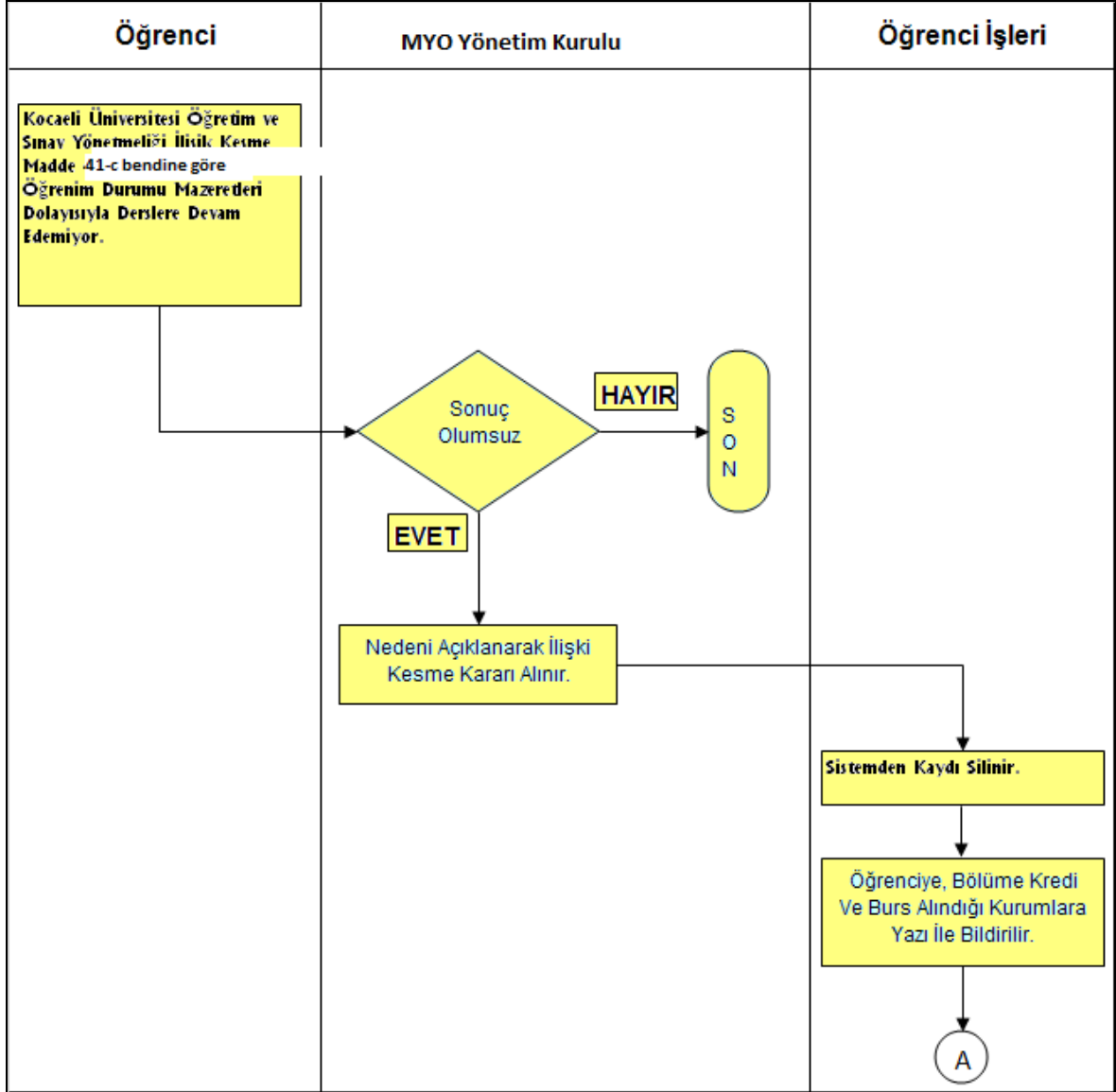
Nisan 2014

Revizyon No /  
Tarih

Haziran 2017

Sayfa /  
Toplam Sayfa

### İlişik Kesme Süreci – Hastalık Nedeni İle (Madde 41 - c Bendine Göre) Akış Süreci





KOCAELİ ÜNİVERSİTESİ  
ARSLANBEY MESLEK  
YÜKSEKOKULU

## SÜREÇ AKIŞ ŞEMASI

Yayın Tarihi

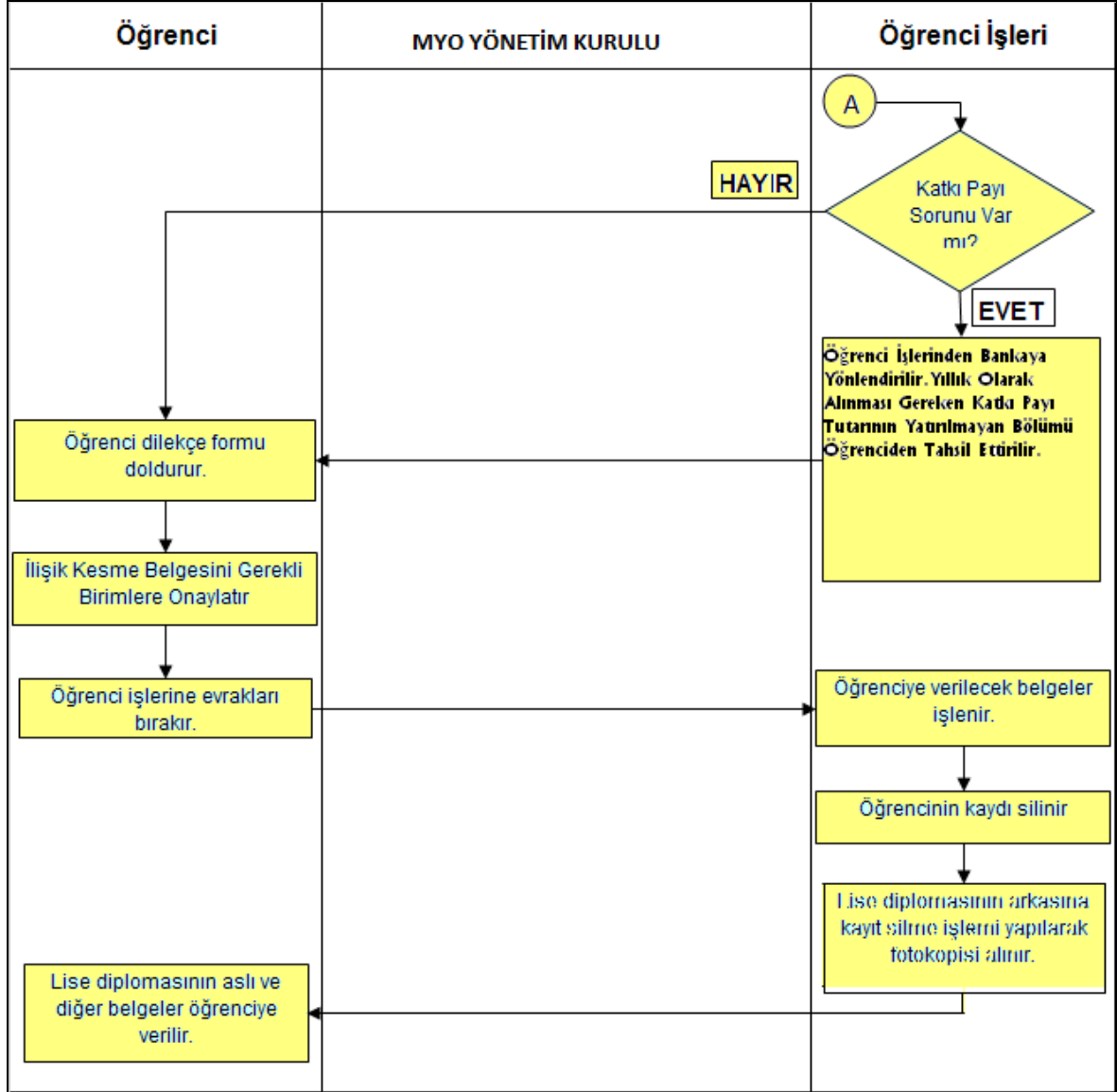
Nisan 2014

Revizyon No /  
Tarih

Haziran 2017

Sayfa /  
Toplam Sayfa

### İlişik Kesme Süreci – Hastalık Nedeni İle (Madde 41 - c Bendine Göre) Akış Süreci



 <p><b>KOCAELİ ÜNİVERSİTESİ</b> <b>ARSLANBEY MESLEK</b> <b>YÜKSEKOKULU</b></p>	<p><b>SÜREÇ AKIŞ</b> <b>ŞEMASI</b></p>	Yayın Tarihi	Nisan 2014
		Revizyon No / Tarih	Haziran 2017
		Sayfa / Toplam Sayfa	

<b>SÜREÇ ADI :</b>	<b>ÖSYS Yeni Kayıt Süreci</b>
<b>SÜRECİN SORUMLULARI:</b>	
<b>ÜST SÜRECİ:</b>	Eğitim-Öğretim Süreci
<b>SÜRECİN AMACI:</b>	ÖSYM sınavı sonuçlarına göre yerleştirilen Öğrencilerin Kayıtlarının Yapılması
<b>SÜREÇ SINIRLARI :</b>	Sınav Sonuçlarına Göre Yerleştirilen Öğrencilere Kayıt Duyurusunun Yapılması ile başlar, Yabancı Diller Yüksekokulu Sınav Programının Verilmesi ile biter.
<b>SÜREÇ ADIMLARI :</b>	<ul style="list-style-type: none"> <li>• Sınav Sonuçlarına Göre Yerleştirilen Öğrencilere Kayıt Duyurusu Yapılır.</li> <li>• BAUM tarafından Sınav Sonuçlarına Göre Yerleştirilen Öğrencilerin Bilgileri Sisteme Girilir.</li> <li>• Öğrenci Bilgilerinin Çıktısı Alınır Bölümlere Gönderilir.</li> <li>• Aday bizzat kendisi kayıt bürosuna gelir.</li> <li>• Öğrenci Bilgi Formunu ve Diğer Belgeleri Öğrenci İşlerine Teslim Eder.</li> <li>• Kayıt Yapılır. Öğrenci Belgesi Verilir</li> <li>• Öğrenci Yabancı Dil Öğretim Görevlisine Yönlendirilir ve sınav programı verilir.</li> </ul>



KOCAELİ ÜNİVERSİTESİ  
ARSLANBEY MESLEK  
YÜKSEKOKULU

## SÜREÇ AKIŞ ŞEMASI

Yayın Tarihi

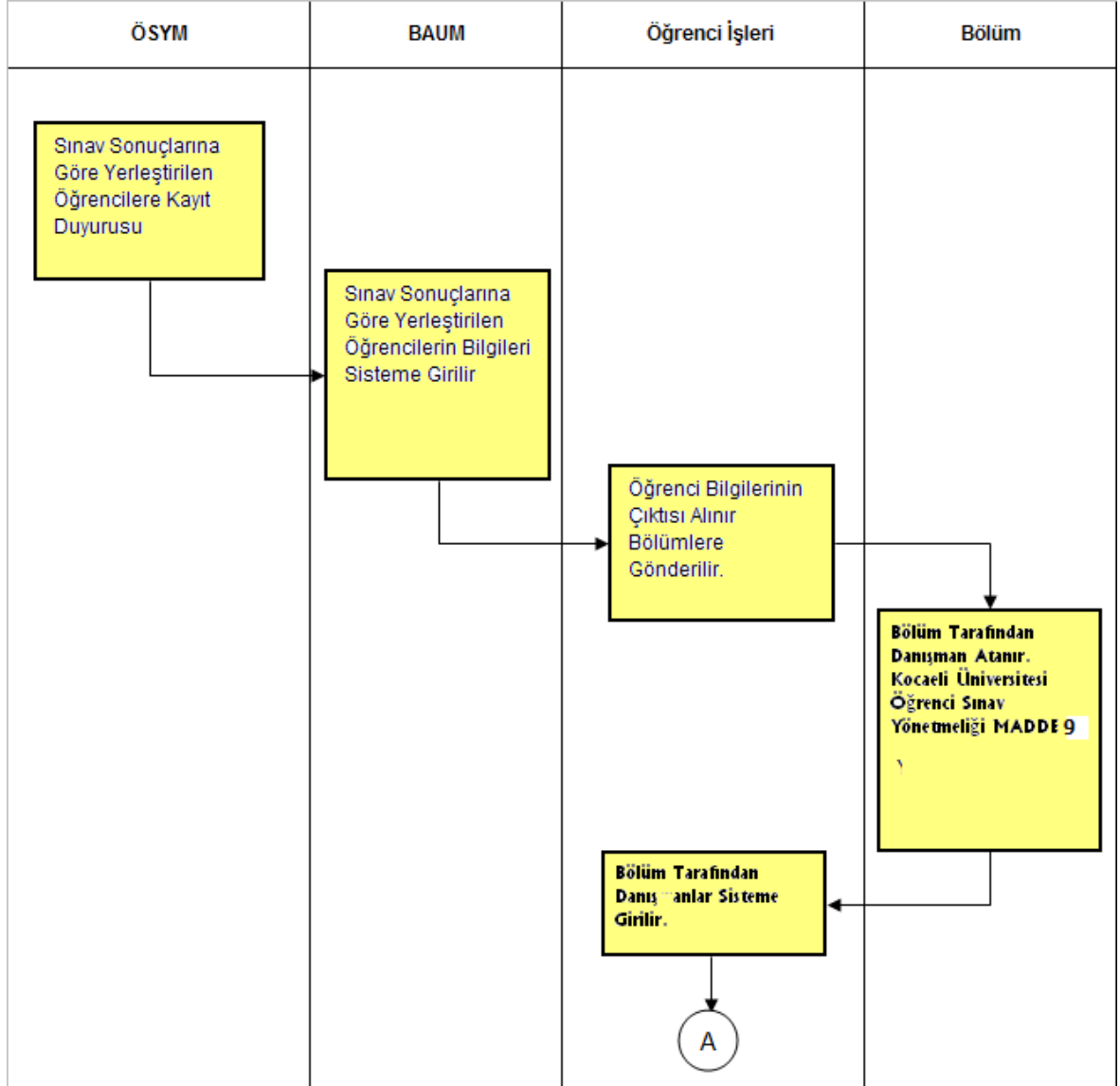
Nisan 2014

Revizyon No /  
Tarih

Haziran 2017

Sayfa /  
Toplam Sayfa

### ÖSYS - Yeni Kayıt Süreci Akış Şeması





KOCAELİ ÜNİVERSİTESİ  
ARSLANBEY MESLEK  
YÜKSEKOKULU

## SÜREÇ AKIŞ ŞEMASI

Yayın Tarihi

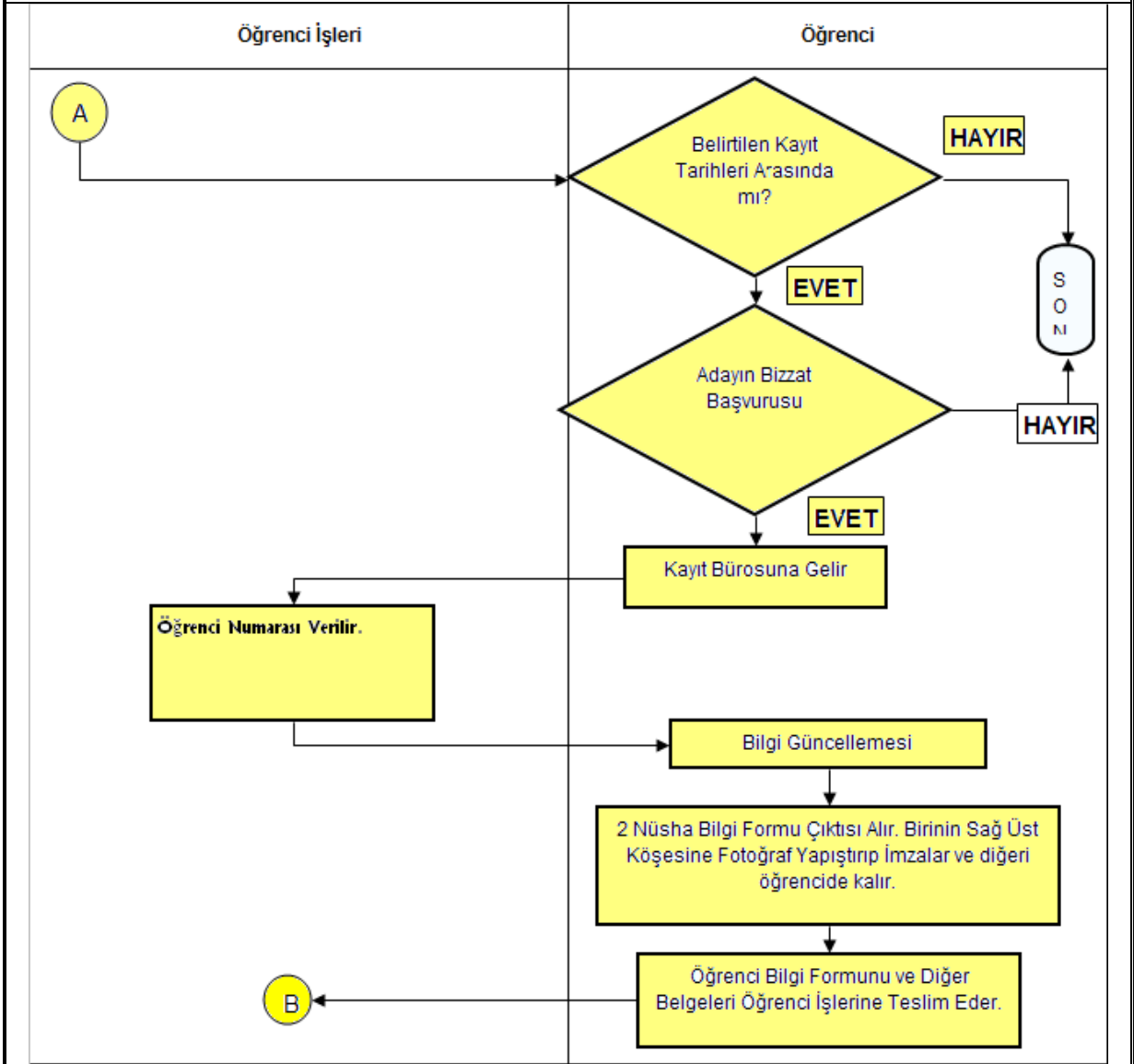
Nisan 2014

Revizyon No /  
Tarih

Haziran 2017

Sayfa /  
Toplam Sayfa

### ÖSYS - Yeni Kayıt Süreci Akış Şeması





KOCAELİ ÜNİVERSİTESİ  
ARSLANBEY MESLEK  
YÜKSEKOKULU

## SÜREÇ AKIŞ ŞEMASI

Yayın Tarihi

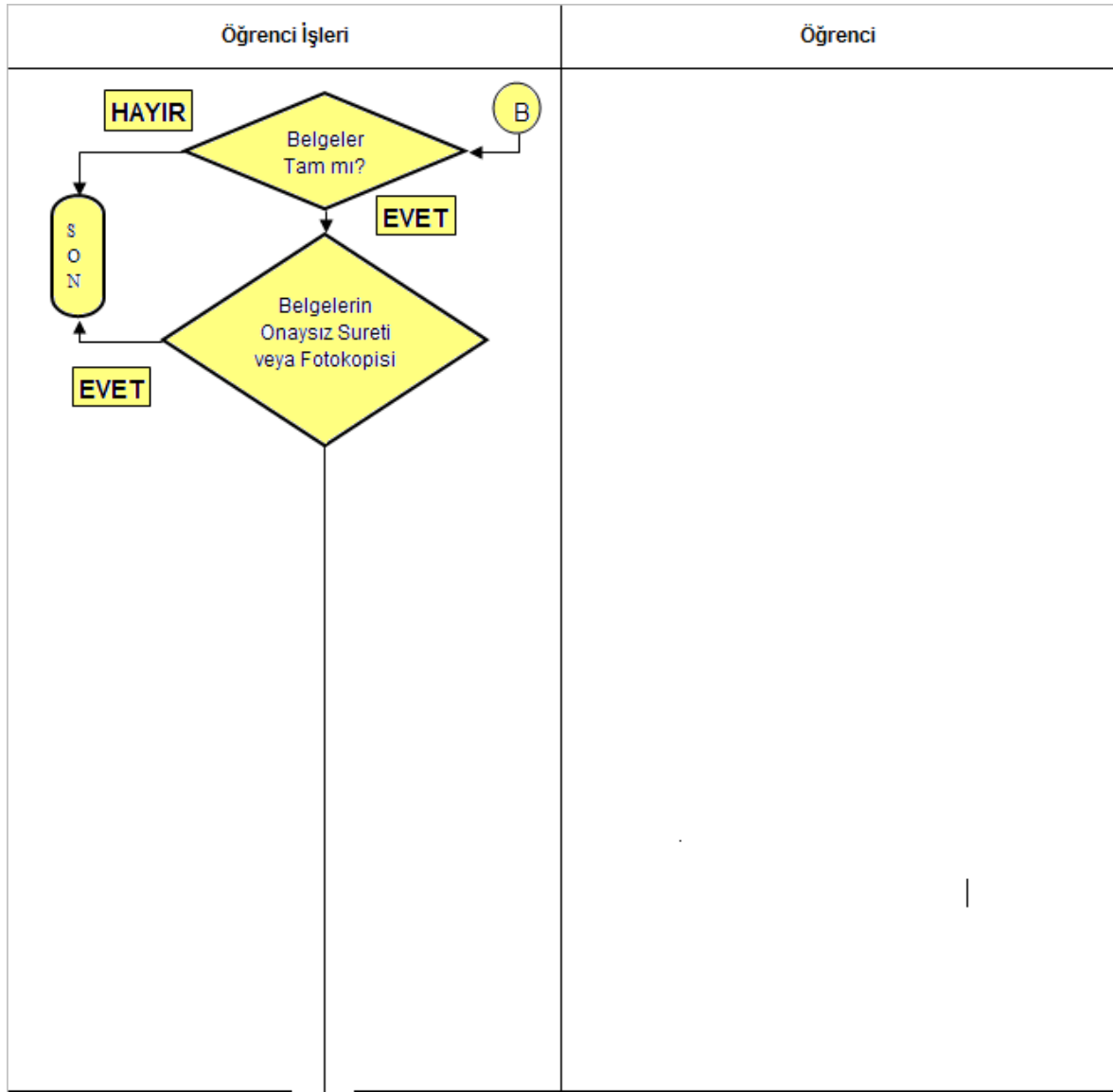
Nisan 2014

Revizyon No /  
Tarih

Haziran 2017

Sayfa /  
Toplam Sayfa

### ÖSYS - Yeni Kayıt Süreci Akış Şeması





KOCAELİ ÜNİVERSİTESİ  
ARSLANBEY MESLEK  
YÜKSEKOKULU

## SÜREÇ AKIŞ ŞEMASI

Yayın Tarihi

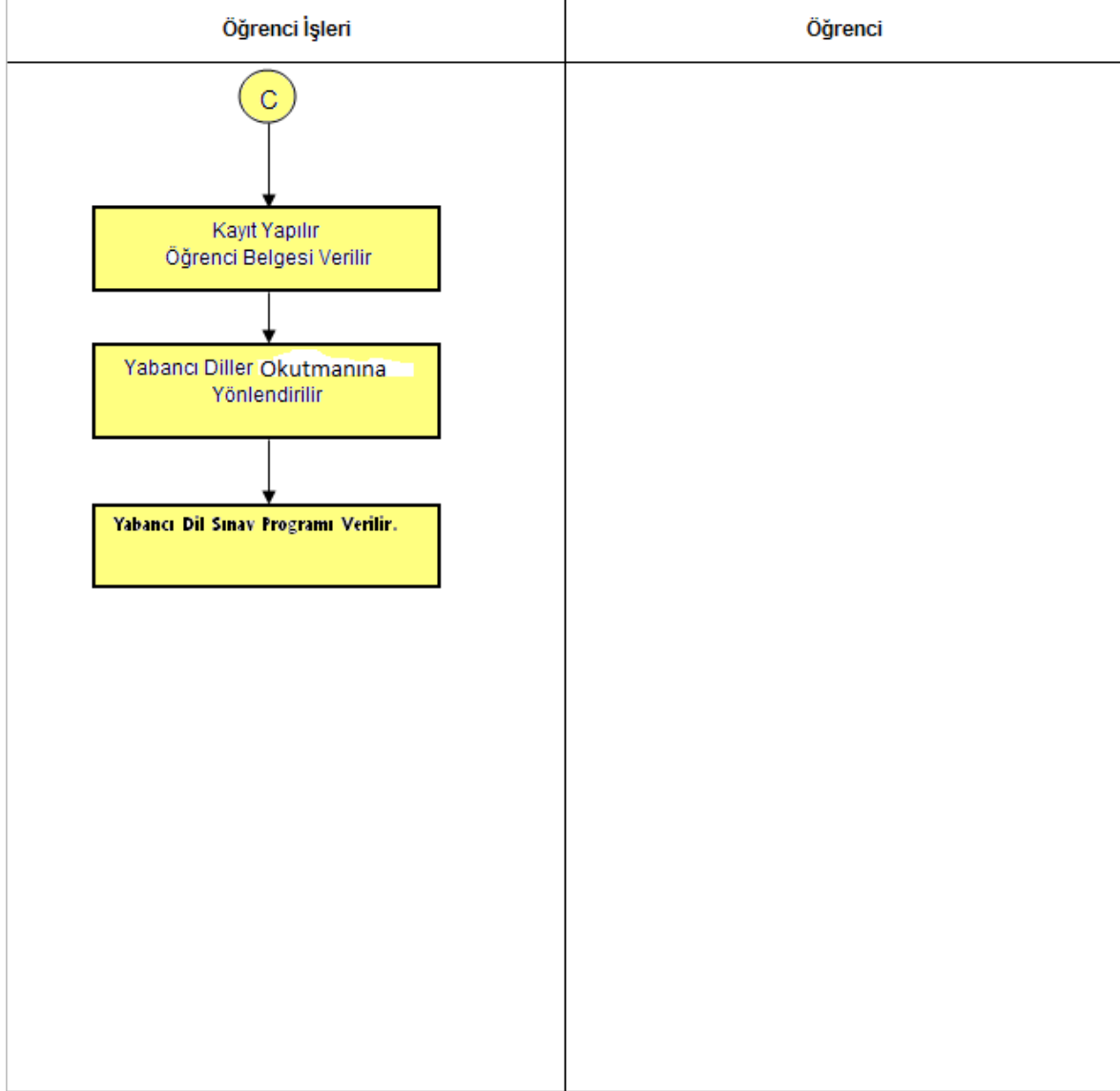
Nisan 2014

Revizyon No /  
Tarih

Haziran 2017

Sayfa /  
Toplam Sayfa

### Yeni Kayıt- ÖSYS Süreci Akış Şeması





 <p><b>KOCAELİ ÜNİVERSİTESİ</b> <b>ARSLANBEY MESLEK</b> <b>YÜKSEKOKULU</b></p>	<p><b>SÜREÇ AKIŞ</b> <b>ŞEMASI</b></p>	Yayın Tarihi	Nisan 2014
		Revizyon No / Tarih	Haziran 2017
		Sayfa / Toplam Sayfa	

<b>SÜREÇ ADI :</b>	<b>Kayıt Dondurma Süreci MADDE 42</b>
<b>SÜRECİN SORUMLULARI:</b>	
<b>ÜST SÜRECİ:</b>	Eğitim-Öğretim Süreci
<b>SÜRECİN AMACI:</b>	Haklı ve geçerli bir nedenle öğrenimine ara vermek isteyen öğrencilerin kayıtlarının bir süreliğine dondurulması
<b>SÜREÇ SINIRLARI :</b>	Öğrencinin dilekçe ile Meslek Yükseokulu yönetim kuruluna kayıt dondurma isteğini sunmasıyla başlar, kayıt dondurma işleminin tamamlanmasıyla biter
<b>SÜREÇ ADIMLARI :</b>	<ul style="list-style-type: none"> <li>• Öğrenci dilekçe yazar ve Meslek Yükseokulu yönetim kuruluna sunar.</li> <li>• Meslek Yükseokulu yönetim kurulu, haklı ve geçerli nedenler kapsamında dilekçeyi inceler. Sonuç Meslek Yükseokulu yönetim kurulu kararıyla açıklanır.</li> <li>• Sonuç olumlu ise, Öğrenci İşlerine bildirilir.</li> <li>• Kredi alıyorsa Kredi Yurtlar Kurumuna bildirilir.</li> </ul>



KOCAELİ ÜNİVERSİTESİ  
ARSLANBEY MESLEK  
YÜKSEKOKULU

## SÜREÇ AKIŞ ŞEMASI

Yayın Tarihi

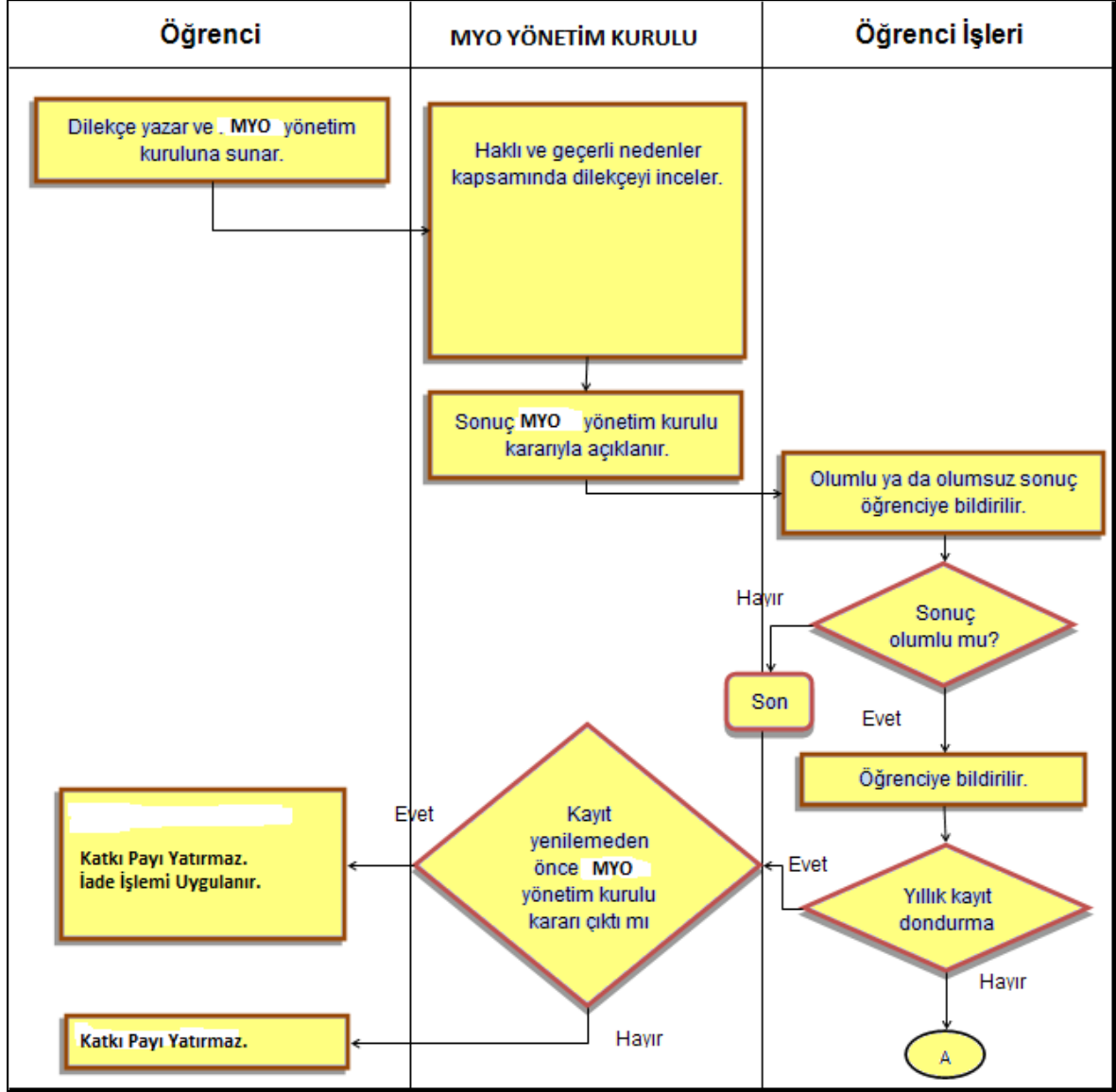
Nisan 2014

Revizyon No /  
Tarih

Haziran 2017

Sayfa /  
Toplam Sayfa

### MADDE 42 - Kayıt Dondurma Süreci Akış Şeması





KOCAELİ ÜNİVERSİTESİ  
ARSLANBEY MESLEK  
YÜKSEKOKULU

## SÜREÇ AKIŞ ŞEMASI

Yayın Tarihi

Nisan 2014

Revizyon No /  
Tarih

Haziran 2017

Sayfa /  
Toplam Sayfa

### MADDE 42 - Kayıt Dondurma Süreci Akış Şeması

Öğrenci	Müdürlük	Öğrenci İşleri
<p>Dönemlik kayıt yenilemede cari hizmet maliyetleri öğrenci katkı payını öğrenci yatırmak zorundadır.</p>		<p>A</p> <p>Öğrenci İşleri Birimine bildirilir.</p> <p>Kredi alıyorsa Kredi Yurtlar Kurumuna bildirilir.</p>

 <b>KOCAELİ ÜNİVERSİTESİ ARSLANBEY MESLEK YÜKSEKOKULU</b>	<b>SÜREÇ AKIŞ ŞEMASI</b>	Yayın Tarihi	Nisan 2014
		Revizyon No / Tarih	Haziran 2017
		Sayfa / Toplam Sayfa	

<b>SÜREÇ ADI :</b>	<b>Sınavlara İtiraz Süreci MADDE 28</b>
<b>SÜRECİN SORUMLULARI:</b>	
<b>ÜST SÜRECİ:</b>	Eğitim-Öğretim Süreci
<b>SÜRECİN AMACI:</b>	Öğrencilerin Mağduriyetini Engellemek
<b>SÜREÇ SINIRLARI :</b>	Öğretim elemanının notları sisteme girmesi ile başlar, notun düzeltilerek yeni notun sisteme girilmesi ya da herhangi bir yanlışlığın olmadığı tespit edildiğinde öğrenci ve öğretim üyesine bildirilmesi ile biter.
<b>SÜREÇ ADIMLARI :</b>	<ul style="list-style-type: none"><li>I. Ara Sınavlar ve Final Sınavları Değerlendirildikten sonra, Öğretim Elemanları Sisteminden Bilişim Sistemine Giriş Yapar ve Onay verdikten sonra İlan Edilmiş olur.</li><li>Kocaeli Üniversitesi Öğretim ve Sınav Yönetmeliği MADDE 28'e Göre İlanı İzleyen 2 gün içerisinde Öğrenci Sınava İtiraz Dilekçesi Verebilir.</li><li>Sınav Kâğıdı Dersin sorumlu öğretim elemanı tarafından incelenir.</li><li>İtirazlar İncelenir ve Karar Bağlanır.</li><li>Maddi Hata Olması ya da Olmaması durumunda Öğrenciye Bildirilir.</li><li>Maddi hata varsa, Öğrenci İşleri Bilişim Sistemine Yeni Notu İşler.</li></ul>



KOCAELİ ÜNİVERSİTESİ  
ARSLANBEY MESLEK  
YÜKSEKOKULU

## SÜREÇ AKIŞ ŞEMASI

Yayın Tarihi

Nisan 2014

Revizyon No /  
Tarih

Haziran 2017

Sayfa /  
Toplam Sayfa

### MADDE 28 Sınavlara İtiraz Süreci Akış Süreci

Öğretim Üyesi

Öğrenci

Öğrenci İşleri

Müdür Yardımcısı

Öğretim Elemanı Sisteme  
Giriş Yapar ve Onay  
Verdikten Sonra İlan Edilmiş  
Olur.

Kocaeli Üniversitesi  
MADDE 28'e Göre  
İlanı Takip Eden 2 gün  
İçinde Öğrenci Sınava  
İtiraz Eder ve Dilekçe  
Verir.

Sınav Kağıdı Dersin Sorumlu Öğretim Elemanı  
Tarafından Kontrol edilip İncelenir.

A



KOCAELİ ÜNİVERSİTESİ  
ARSLANBEY MESLEK  
YÜKSEKOKULU

## SÜREÇ AKIŞ ŞEMASI

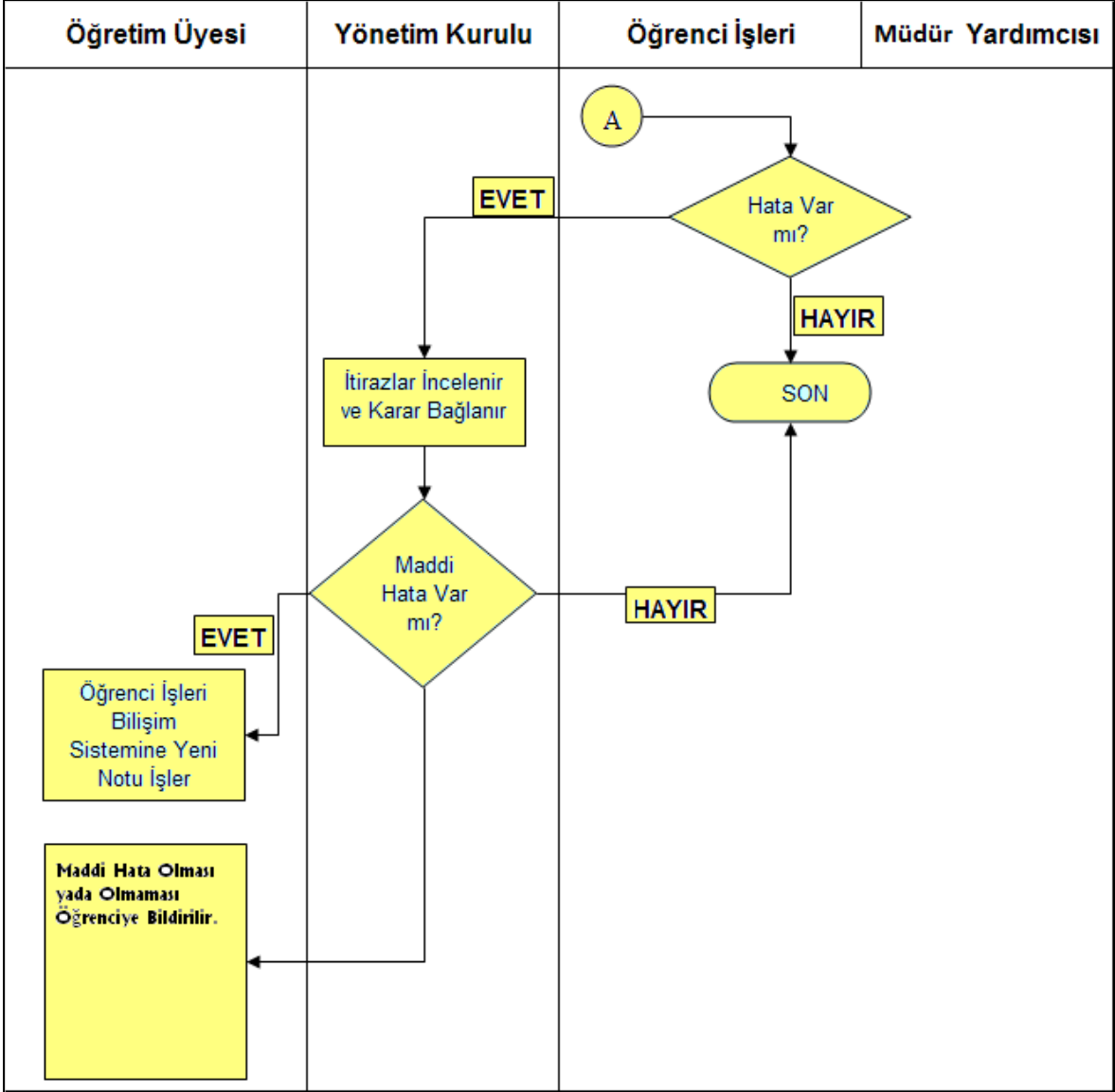
Yayın Tarihi

Nisan 2014

Revizyon No /  
Tarih

Haziran 2017

### MADDE 28 Sınavlara İtiraz Süreci Akış Süreci



 <b>KOCAELİ ÜNİVERSİTESİ ARSLANBEY MESLEK YÜKSEKOKULU</b>	<b>SÜREÇ AKIŞ ŞEMASI</b>	Yayın Tarihi	Nisan 2014
		Revizyon No / Tarih	Haziran 2017
		Sayfa / Toplam Sayfa	

<b>SÜREÇ ADI :</b>	<b>Üniversite Dışından Yatay Geçiş Süreci MADDE 10</b>
<b>SÜRECİN SORUMLULARI:</b>	
<b>ÜST SÜRECİ:</b>	Eğitim-Öğretim Süreci
<b>SÜRECİN AMACI:</b>	Öğrencilerin, eşdeğer eğitim programı veren yükseköğretim kurumlarına geçişini sağlamak
<b>SÜREÇ SINIRLARI :</b>	Duyuru ve ilanlara göre başvuru koşullarının takibi ile başlar, kayıt onayı ile biter.
<b>SÜREÇ ADIMLARI :</b>	<ul style="list-style-type: none"><li>• Duyuru ve ilanlara göre gerekli başvuru koşulları ve tarihleri takip edilir</li><li>• Tüm başvurular not ortalamalarına göre yüksekten düşüğe doğru sıralanır.Asil ve yedek adaylar belirlenir.</li><li>• Kayıt olan öğrencilerin üniversitelerine bildirilerek kayıt dosyaları istenir.</li><li>• Sonuçlara göre bölüm başkanlıklarına öğrenciler bildirilerek intibakları ve ders transfer formları istenir.</li><li>• Transkripte, bilişim sisteminde Ders Transfer Formu işlenir.</li></ul>



KOCAELİ ÜNİVERSİTESİ  
ARSLANBEY MESLEK  
YÜKSEKOKULU

## SÜREÇ AKIŞ ŞEMASI

Yayın Tarihi

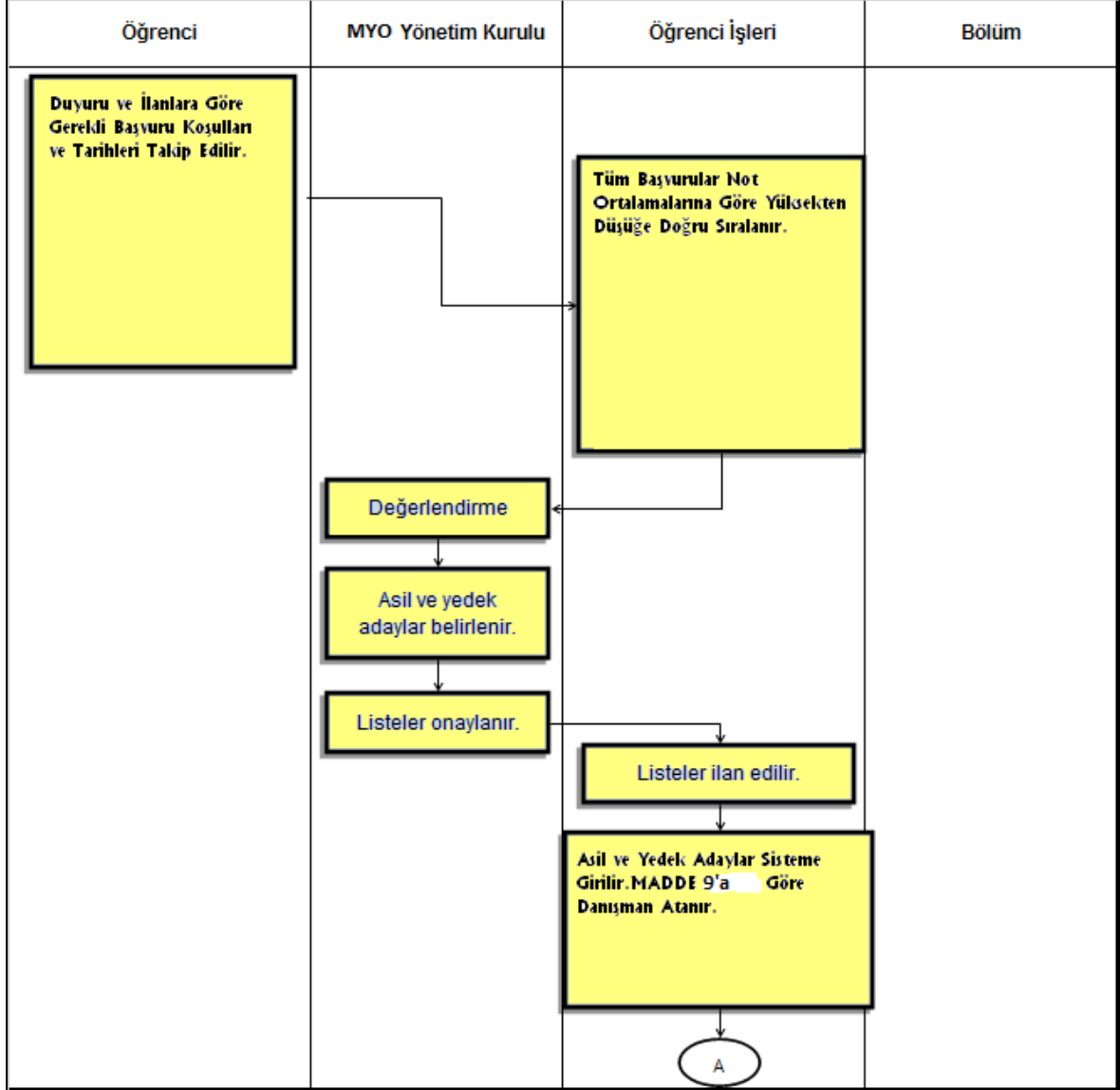
Nisan 2014

Revizyon No /  
Tarih

Haziran 2017

Sayfa /  
Toplam Sayfa

### Üniversite Dışı Yatay Geçiş Süreci Akış Şeması MADDE 10







KOCAELİ ÜNİVERSİTESİ  
ARSLANBEY MESLEK  
YÜKSEKOKULU

## SÜREÇ AKIŞ ŞEMASI

Yayın Tarihi

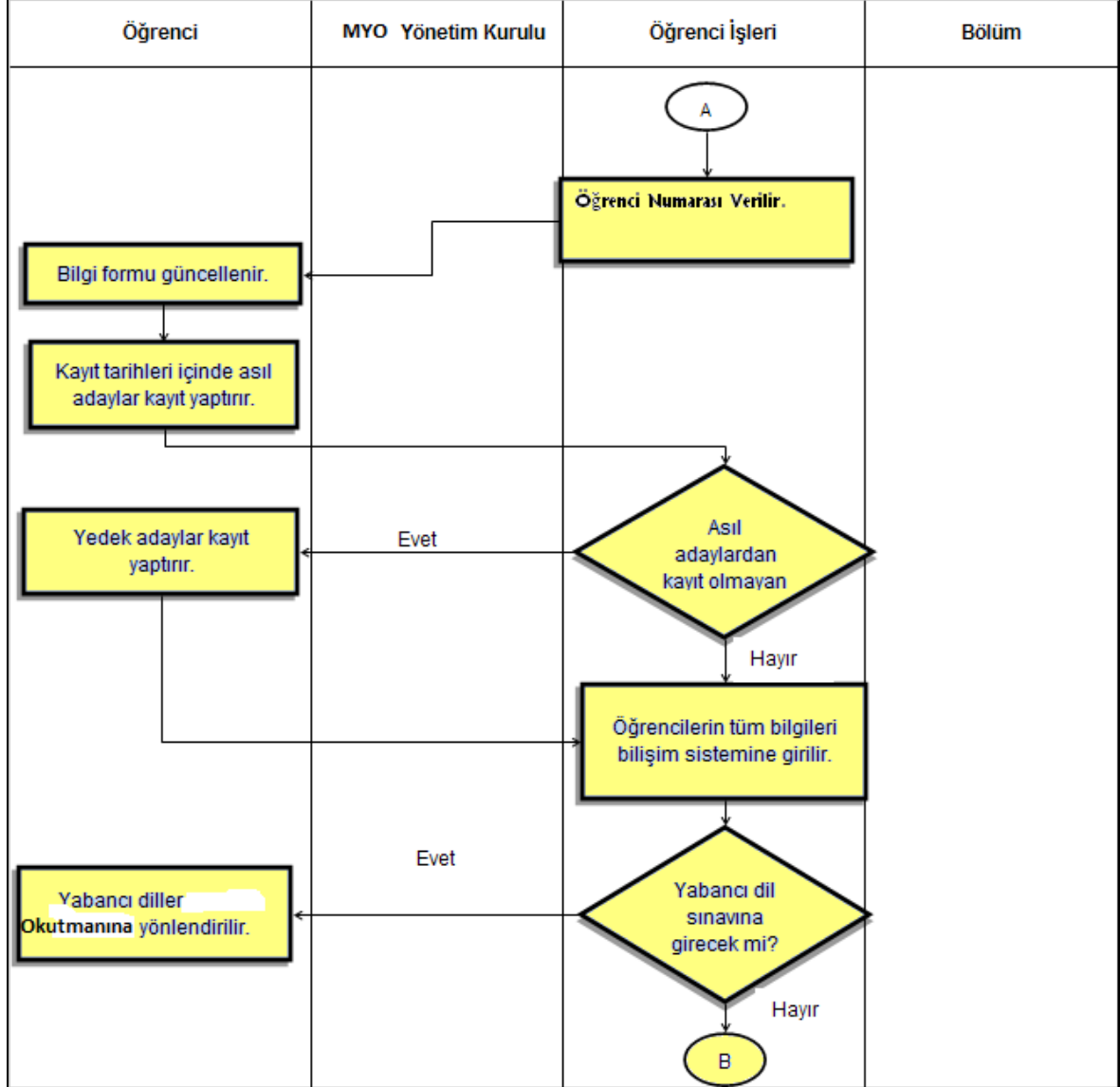
Nisan 2014

Revizyon No /  
Tarih

Haziran 2017

Sayfa /  
Toplam Sayfa

### Üniversite Dışı Yatay Geçiş Süreci Akış Şeması





KOCAELİ ÜNİVERSİTESİ  
ARSLANBEY MESLEK  
YÜKSEKOKULU

## SÜREÇ AKIŞ ŞEMASI

Yayın Tarihi

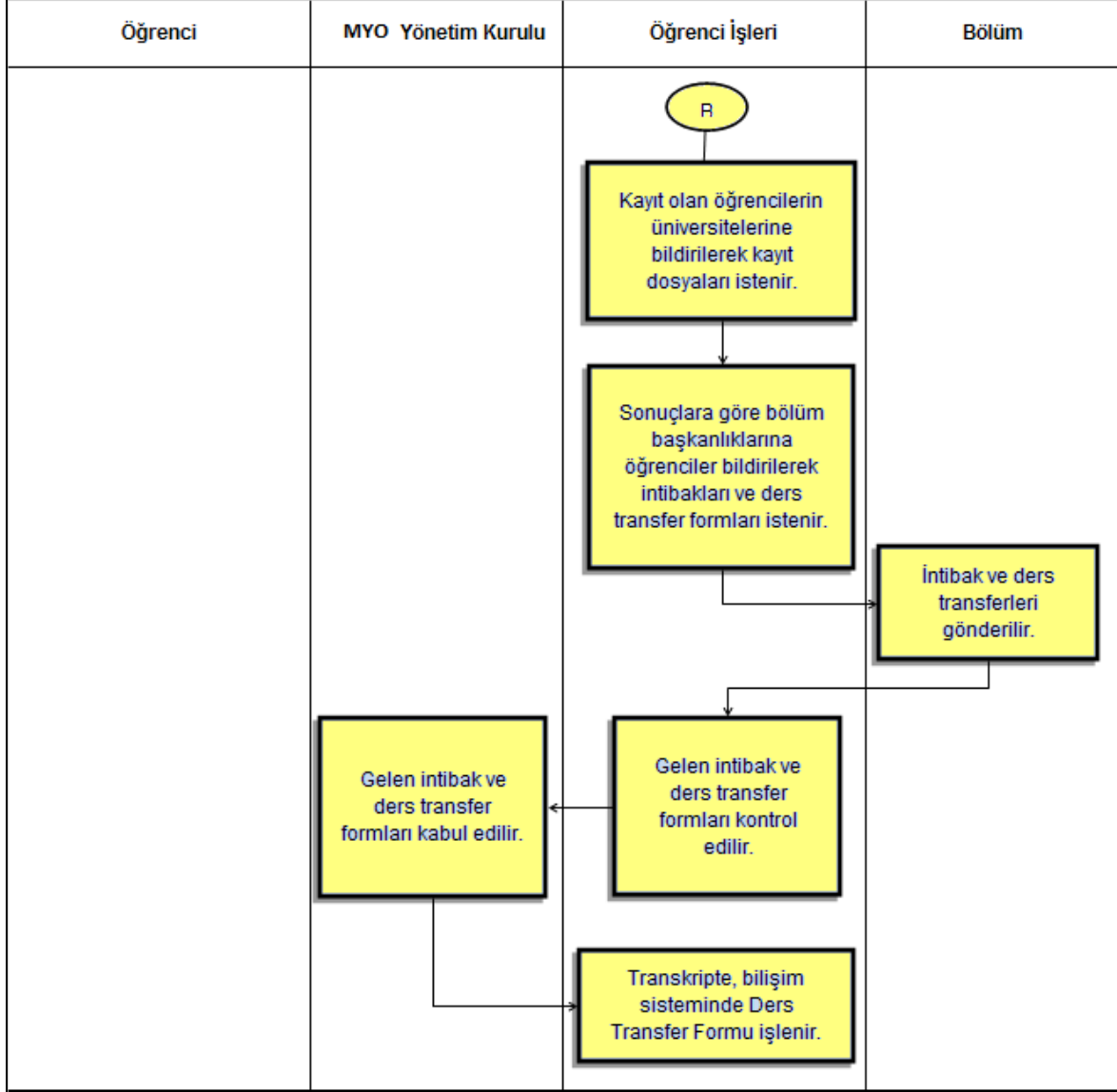
Nisan 2014

Revizyon No /  
Tarih

Haziran 2017

Sayfa /  
Toplam Sayfa

### Üniversite Dışı Yatay Geçiş Süreci Akış Şeması MADDE 10



 <b>KOCAELİ ÜNİVERSİTESİ</b> <b>ARSLANBEY MESLEK</b> <b>YÜKSEKOKULU</b>	<b>SÜREÇ AKIŞ</b> <b>ŞEMASI</b>	Yayın Tarihi	Nisan 2014
		Revizyon No / Tarih	Haziran 2017
		Sayfa / Toplam Sayfa	

<b>SÜREÇ ADI :</b>	<b>Kayıt Sildirme Süreci 41/2 ( Kendi İsteği İle )</b>
<b>SÜRECİN SORUMLULARI:</b>	
<b>ÜST SÜRECİ:</b>	Eğitim-Öğretim Süreci
<b>SÜRECİN AMACI:</b>	Kaydını sildirmek isteyen Öğrencilerin Okulla ilişkisini Kesmek
<b>SÜREÇ SINIRLARI :</b>	Öğrenci Kaydını sildirmek Üzere Yazılı istekte bulunması ile başlar, öğrencinin Kaydı silinmesi ve öğrenciye Lise diplomasının aslı ve diğer belgeleri verilmesiyle tamamlanır.
<b>SÜREÇ ADIMLARI :</b>	<ul style="list-style-type: none"><li>• Öğrenci, Kocaeli Üniversitesi Öğrenci ve Sınav Yönetmeliği Madde 41/2 bendine göre Kayıt Sildirmek Üzere Yazılı İstekte Bulunur.</li><li>• İlişki Kesme Belgesini Gerekli Birimlere Onaylatır.</li><li>• Ara dönemse Bankaya Öğrenci Katkı Payını Yatırır.</li><li>• Öğrenci İşlerine Evrakları Bırakır.</li><li>• Bilişim Sisteminden Öğrencinin Kaydı Silinir.</li><li>• Lise Diplomasının Arkasına Kayıt Silme İşlemi Yapılarak Fotokopisi Alınır.</li><li>• Lise Diplomasının Aslı ve Diğer Belgeler Öğrenciye Verilir.</li></ul>



KOCAELİ ÜNİVERSİTESİ  
ARSLANBEY MESLEK  
YÜKSEKOKULU

## SÜREÇ AKIŞ ŞEMASI

Yayın Tarihi

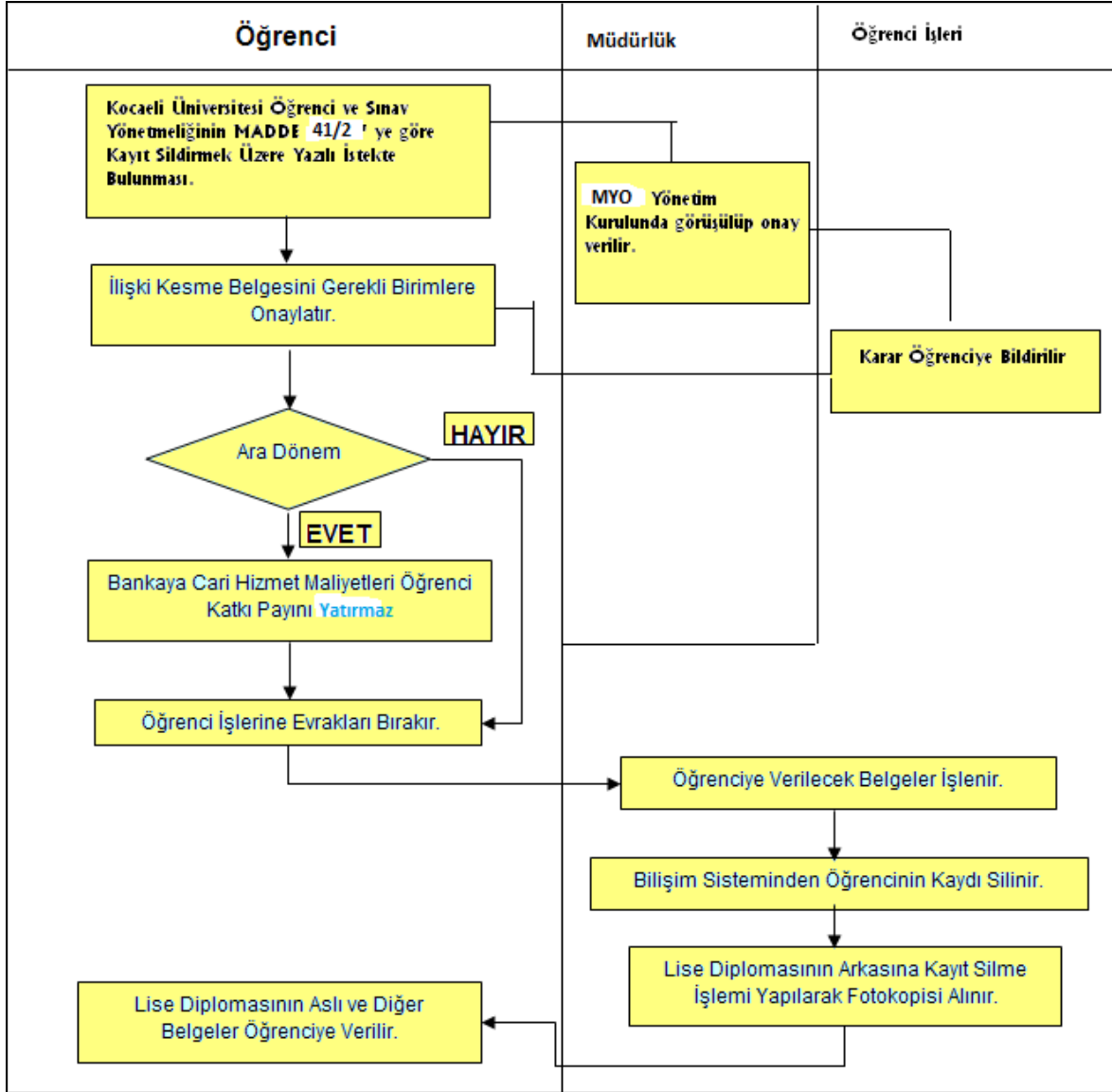
Nisan 2014

Revizyon No /  
Tarih

Haziran 2017

Sayfa /  
Toplam Sayfa

### Kayıt Sildirme Süreci Akış Şeması



 <b>KOCAELİ ÜNİVERSİTESİ</b> <b>ARSLANBEY MESLEK</b> <b>YÜKSEKOKULU</b>	<b>SÜREÇ AKIŞ</b> <b>ŞEMASI</b>	Yayın Tarihi	Nisan 2014
		Revizyon No / Tarih	Haziran 2017
		Sayfa / Toplam Sayfa	

<b>SÜREÇ ADI :</b>	<b>Mezuniyet Süreci (Önlisans Diploması)</b>
<b>SÜRECİN SORUMLULARI:</b>	
<b>ÜST SÜRECİ:</b>	Eğitim-Öğretim Süreci
<b>SÜRECİN AMACI:</b>	Önlisans diplomasının verilmesi
<b>SÜREÇ SINIRLARI :</b>	Öğrencinin dilekçesine göre durumunun incelenmeye başlaması ile başlar, lisans diploması fotokopisinin alınarak aslının ve onaylı transkriptin öğrenciye verilmesi ile biter.
<b>SÜREÇ ADIMLARI :</b>	<ul style="list-style-type: none"><li>• Öğrencinin dilekçesine göre durumu incelenmeye başlanır.</li><li>• Mezun olma koşullarını sağlayıp sağlamadığı kontrol edilir.</li><li>• Eğer koşullar sağlanıyorsa, onay verilir ve bilişim sisteminden mezun edilir</li><li>• Geçici Mezuniyet hazırlanır.</li><li>• Geçici Mezuniyet onaylatılır.</li><li>• Mezun ilişik kesme süreci işler.</li><li>• Lise diplomasının arkasına kayıt silme işlemi yapılarak fotokopisi alınır. Aslı öğrenciye verilir.</li><li>• Lisans diploması ve diploma eki fotokopisi alınarak aslı öğrenciye verilir. Onaylı transkript öğrenciye verilir.</li></ul>



KOCAELİ ÜNİVERSİTESİ  
ARSLANBEY MESLEK  
YÜKSEKOKULU

## SÜREÇ AKIŞ ŞEMASI

Yayın Tarihi

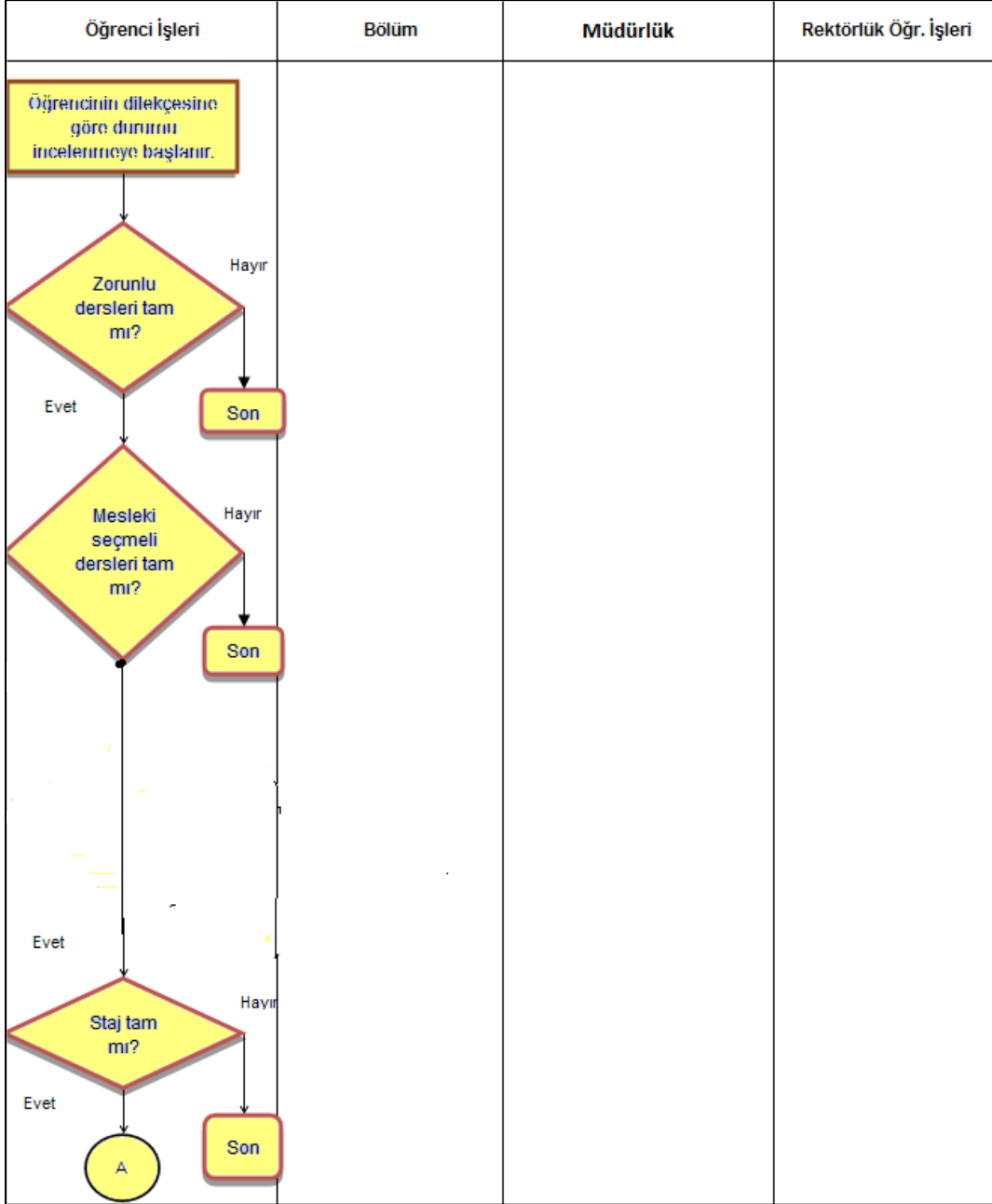
Nisan 2014

Revizyon No /  
Tarih

Haziran 2017

Sayfa /  
Toplam Sayfa

### Mezuniyet Süreci (Önisans Diploması) Akış Şeması





KOCAELİ ÜNİVERSİTESİ  
ARSLANBEY MESLEK  
YÜKSEKOKULU

## SÜREÇ AKIŞ ŞEMASI

Yayın Tarihi

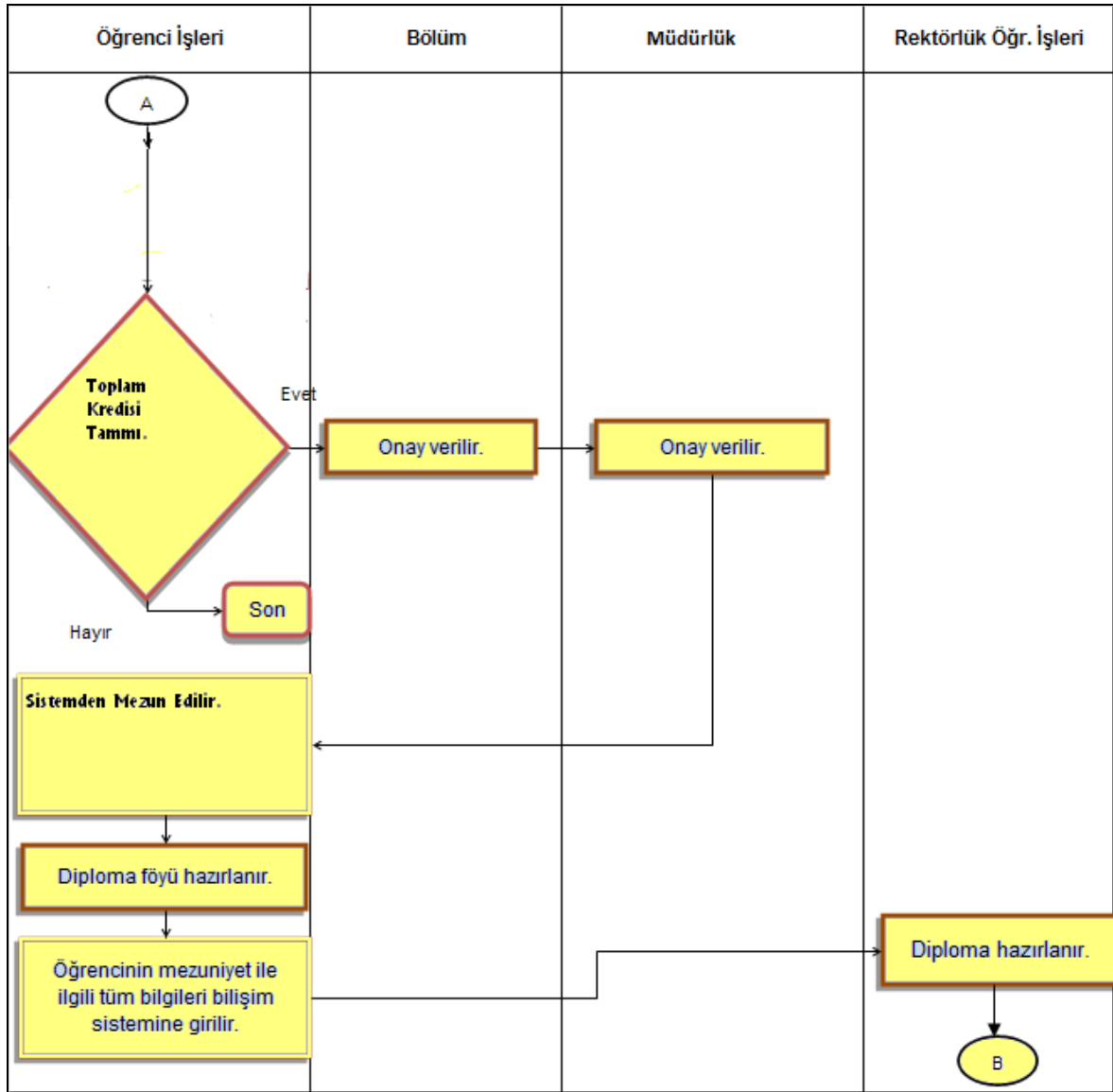
Nisan 2014

Revizyon No /  
Tarih

Haziran 2017

Sayfa /  
Toplam Sayfa

### Mezuniyet Süreci (Önlisans Diploması) Akış Şeması





KOCAELİ ÜNİVERSİTESİ  
ARSLANBEY MESLEK  
YÜKSEKOKULU

## SÜREÇ AKIŞ ŞEMASI

Yayın Tarihi

Nisan 2014

Revizyon No /  
Tarih

Haziran 2017

Sayfa /  
Toplam Sayfa

### Mezuniyet Süreci (Önlisans Diploması) Akış Şeması

Öğrenci İşleri	Bölüm	Müdürlük	Rektörlük Öğr. İşleri
<p>B</p> <p>Lise diplomasının arkasına kayıt silme işlemi yapılarak fotokopisi alınır. Aslı öğrenciye verilir.</p> <p>Önlisans diploması ve diploma eki fotokopisi alınarak aslı öğrenciye verilir. Onaylı transkript öğrenciye verilir.</p>			



 <p><b>KOCAELİ ÜNİVERSİTESİ</b> <b>ARSLANBEY MESLEK</b> <b>YÜKSEKOKULU</b></p>	<h2>SÜREÇ AKIŞ ŞEMASI</h2>	Yayın Tarihi	Nisan 2014
		Revizyon No / Tarih	Haziran 2017
		Sayfa / Toplam Sayfa	

<b>SÜREÇ ADI :</b>	<b>Mazeret Sınavı Süreci (Madde 22)</b>
<b>SÜRECİN SORUMLULARI:</b>	
<b>ÜST SÜRECİ:</b>	Eğitim-Öğretim Süreci
<b>SÜRECİN AMACI:</b>	Mazereti olup ta sınavlarına Girmemiş öğrencilerin daha sonra bu sınavın telafisine girebilmelerini sağlamak
<b>SÜREÇ SINIRLARI :</b>	Öğrencinin raporuyla birlikte dilekçe vermesi ile başlar, sonuç çıktısı ve sınav evraklarının görevli öğretim üyesi tarafından öğrenci işlerine teslim edilmesiyle sonlanır.
<b>SÜREÇ ADIMLARI :</b>	<ul style="list-style-type: none"> <li>• Öğrenci, Belge Sağlama Sürecinden Dilekçe Yazar. Bilişim Sistemine I Ara Sınavlar veya Final Mazeret Sınavlarına Girecek Öğrenci Bilgileri Girilir.</li> <li>• Karar İlan Edilir.</li> <li>• Öğrenci Bilgileri Bilişim Sistemine Girildikten sonra Öğretim Elemanı Kendi Sisteminde Öğrenci bilgileri ve Mazeret Sınav Bilgisi Olan Dersleri Görebilir. Sistemdeki Bilgiler Dahilinde Öğretim Üyesine Yazı Gönderilir.</li> <li>• Öğretim elemanı, Mazeret Sınavını Yapar ve Sonuçları Bilişim Sistemine Girer.</li> <li>• Sonuç Çıktısını ve Sınav Evrakını Öğrenci İşlerine Teslim Eder.</li> </ul>



KOCAELİ ÜNİVERSİTESİ  
ARSLANBEY MESLEK  
YÜKSEKOKULU

## SÜREÇ AKIŞ ŞEMASI

Yayın Tarihi

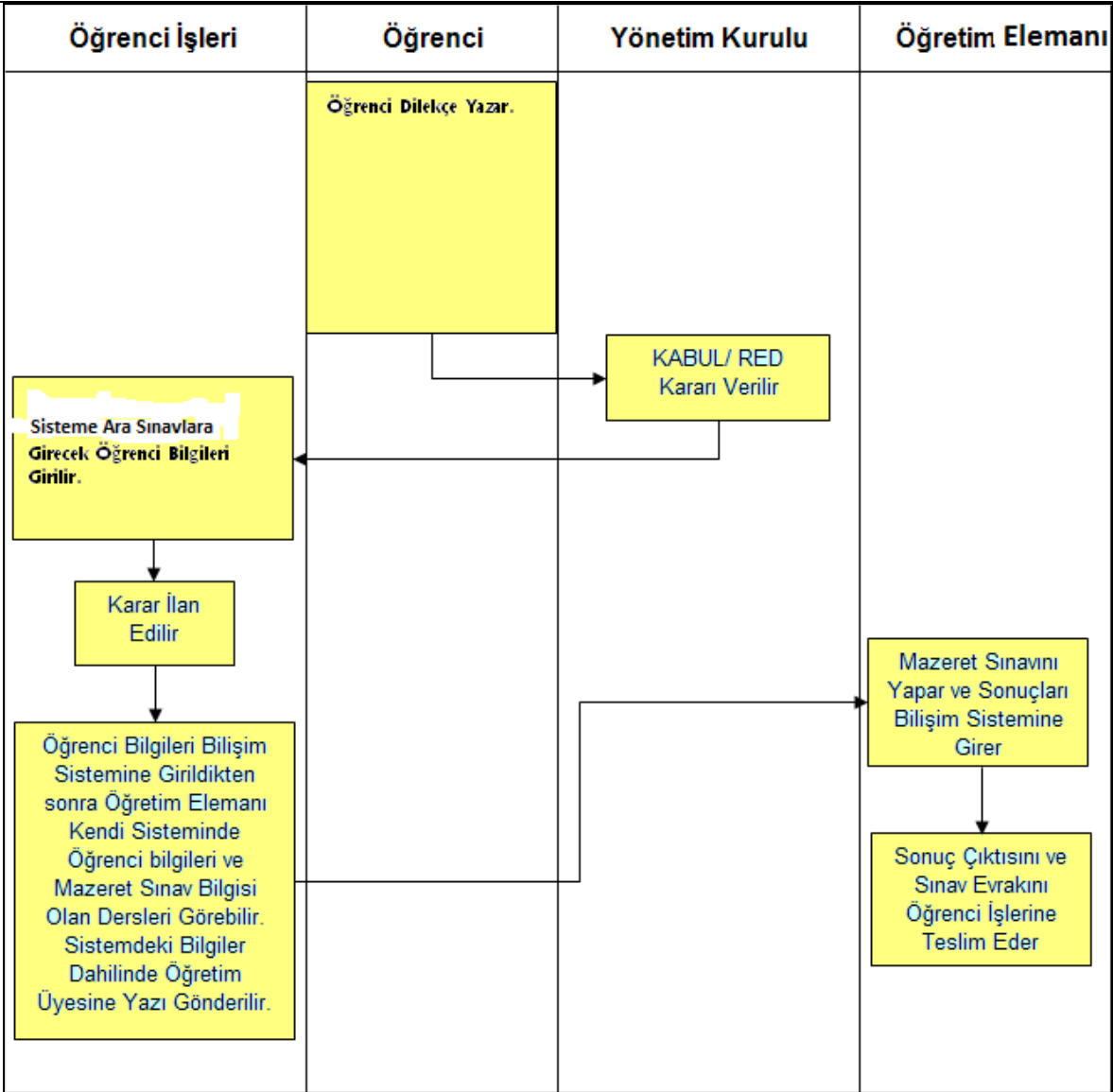
Nisan 2014

Revizyon No /  
Tarih

Haziran 2017

Sayfa /  
Toplam Sayfa

### Mazeret Sınavı Süreci Akış Süreci (Madde 22)



 <p><b>KOCAELİ ÜNİVERSİTESİ</b> <b>ARSLANBEY MESLEK</b> <b>YÜKSEKOKULU</b></p>	<p><b>SÜREÇ AKIŞ</b> <b>ŞEMASI</b></p>	Yayın Tarihi	Nisan 2014
		Revizyon No / Tarih	Haziran 2017
		Sayfa / Toplam Sayfa	

<b>SÜREÇ ADI :</b>	<b>Onur ve Yüksek Onur Belgeleri Verilmesi Süreci</b> <b>MADDE 31</b>
<b>SÜRECİN SORUMLULARI:</b>	
<b>ÜST SÜRECİ:</b>	Eğitim-Öğretim Süreci
<b>SÜRECİN AMACI:</b>	Dönemi Başarıyla kapatmış öğrencilere onur ve yüksek onur belgesiyle ödüllendirmek
<b>SÜREÇ SINIRLARI :</b>	Onur ve Yüksek onur verilecek öğrencilerin tespit edilmesiyle başlar, Dekanlık Tarafından düzenlenen törenle belgelerin öğrencilere verilmesiyle sonlanır.
<b>SÜREÇ ADIMLARI :</b>	<ul style="list-style-type: none"> <li>• Kocaeli Üniversitesi Öğretim ve Sınav Yönetmeliği MADDE 31' e göre Onur, Y.Onur Belgesi Verilecek Öğrenciler Tespit Edilir.</li> <li>• Yüksek Onur, Onur Belgesi Alacak Öğrenci Listesi Kontrol Edilerek Rektörlüğe Resmi Yazı İle Bildirilir.</li> <li>• Öğrenci disiplin cezası aldıysa belgesi verilmez.</li> <li>• Belgelerin Düzenlenmesi Sağlanır. Rektörlükten Gelen Belgeler Kontrol Edilir.</li> <li>• <b>Müdürlük Tarafından Düzenlenen Tören İle Dağıtılır.</b></li> </ul>



KOCAELİ ÜNİVERSİTESİ  
ARSLANBEY MESLEK  
YÜKSEKOKULU

## SÜREÇ AKIŞ ŞEMASI

Yayın Tarihi

Nisan 2014

Revizyon No /  
Tarih

Haziran 2017

Sayfa /  
Toplam Sayfa

### MADDE 31 - Onur ve Yüksek Onur Belgeleri Verilmesi Süreci Akış Süreci

#### Öğrenci İşleri

#### Öğrenci

Kocaeli Üniversitesi Öğretim ve Sınav Yönetmeliğinin MADDE 31'e Göre Onur ve Yüksek Onur Belgesi Verilecek Öğrenciler Tespit Edilir.

Yüksek Onur, Onur Belgesi Alacak Öğrenci Listesi Kontrol Edilerek Rektörlüğe Resmi Yazı İle Bildirilir.

Uyarma  
Cezası  
Almış mı?

EVET

Belgesi  
Verilmez

HAYIR

Belgelerin Düzenlenmesi  
Sağlanır. Rektörlükten Gelen  
Belgeler Kontrol Edilir.

Dekanlık Tarafından  
Düzenlenen Tören İle  
Dağıtılır

 <b>KOCAELİ ÜNİVERSİTESİ</b> <b>ARSLANBEY MESLEK</b> <b>YÜKSEKOKULU</b>	<b>SÜREÇ AKIŞ</b> <b>ŞEMASI</b>	Yayın Tarihi	Nisan 2014
		Revizyon No / Tarih	Haziran 2017
		Sayfa / Toplam Sayfa	

<b>SÜREÇ ADI :</b>	<b>Erkek Öğrenciler için Tecil Yazılarının Askerlik Şubesine Gönderilme Süreci</b>
<b>SÜRECİN SORUMLULARI:</b>	
<b>ÜST SÜRECİ:</b>	Eğitim-Öğretim Süreci
<b>SÜRECİN AMACI:</b>	Halen Öğretimi devam ettirmekte olup da Askerlik çağrısı gelen erkek öğrencilerin yerine yazılarını yazarak tecil işlemlerini halletmek.
<b>SÜREÇ SINIRLARI :</b>	Öğrencinin durumunun tespit edilmesi ile başlar, Askerlik Şubesine Yazı Gönderilmesi ile sonlanır.
<b>SÜREÇ ADIMLARI :</b>	<ul style="list-style-type: none"><li>• Öğrencinin durumu tespit edilir.</li><li>• Eğer hazırlık sınıfı öğrencisi ise, 31 Ekim'e Kadar Askerlik Şubesine Yazı Gönderilir.</li></ul>



KOCAELİ ÜNİVERSİTESİ  
ARSLANBEY MESLEK  
YÜKSEKOKULU

## SÜREÇ AKIŞ ŞEMASI

Yayın Tarihi

Nisan 2014

Revizyon No /  
Tarih

Haziran 2017

Sayfa /  
Toplam Sayfa

### Erkek Öğrenciler için Tecil Yazılarının Askerlik Şubesine Gönderilme Süreci

